

Cercosporioza (*Cercospora beticola*) Informace k hodnocení napadení porostů cukrovky

Vážení příznivci cukrové řepy, v minulých dnech jste obdrželi grafy s hodnocením odrůd na poloprovozních pokusech v Opavě a v Unčovicích. Určitě se jedná o zajímavé výsledky.

Naše společnost provádí od zavedení těchto pokusů zkoušení registrovaných odrůd pro tzv. „zelenou knížku“ pod odborným dohledem ÚKZÚZ (Ústřední kontrolní a zkušební ústav zemědělský). Dle platné metodiky hodnocení této choroby je důležité mít během vegetace nikoliv jenom jedno závěrečné pozorování, ale nejméně pozorování tři.

My provádíme hodnocení cercosporiozy čtyřikrát až pětkrát.

Někdo se může dotázat proč tolik?

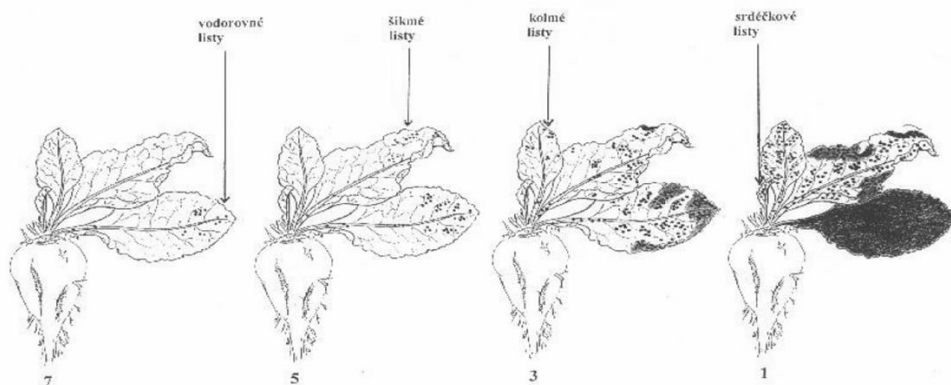
Odpověď je jednoduchá. Čím více pozorování, tím přesnější jsou údaje o reakci odrůdy v daných podmínkách a daném klimatu na danou chorobu. Více pozorování nám umožní přesně zaznamenat celkovou reakci odrůdy i z pohledu její retrovegetace, tedy vytváření nového listového aparátu po jeho zničení chorobou. Co se z pohledu jednoho pozorování před sklizní může zdát jako zdravý listový aparát, může být ve skutečnosti kompletní retrovegetace.

Právě proto a z těchto důvodů jsme přešli na vícenásobné hodnocení této listové choroby. Toto pozorování nám umožňuje přesně zaznamenat nástup choroby, její etapy rozvoje v čase, velikost poškození listů, termín nástupu retrovegetace, a to vše pro každou odrůdu zvlášť. Z těchto pozorování lze sestavit graf postupu choroby na dané odrůdě i se záznamem počátku obnovy chrástu a jeho závěrečným hodnocením před sklizní.

K hodnocení se používá stupnice 1 – 9, kdy hodnota 9 - udává porost bez výskytu choroby, 7 – jsou napadeny vodorovné listy, 5 - jsou napadeny šikmé listy, 3 – jsou napadeny kolmé listy, 1 – jsou napadeny srdéčkové listy.

Určitě by bylo vhodné, aby se k hodnocení pokusů (bonituře) přistupovalo jednotně. Přesto i zde je prostor pro subjektivní náhled hodnotitele.

Úroveň poškození porostů chorobou *Cercospora beticola* na produkčních plochách není jen v závislosti na stupni tolerance odrůdy, ale je způsobeno i přírodními podmínkami, expozicí pozemku, systémem použitých účinných látek ve fungicidech a jejich tankmixech, době aplikace a dodržování antirezistentní strategie atd.



7 vodorovné listy jsou napadené
5 šikmé listy jsou napadené
3 kolmé listy jsou napadené
1 srdéčkové listy jsou napadené

Pramen: ÚKZUZ – Metodika zkoušek užitné hodnoty – řepa (ZUH/5-2019 ze dne 1.8.2019)

ing. Ctibor OSTRÝ

Regionální prodejce pro Moravu a Slezsko

Mobil: +420 602 708 251 | e-mail: c.ostry@strube.cz

Web: www.strube.cz

O společnosti Strube

Strube D&S GmbH je jednou z předních mezinárodních společností v oboru šlechtění rostlin a své sídlo má v Söllingenu v severním podhůří Harz.

Historie společnosti sahá do roku 1877. Dnes firma Strube, jako součást skupiny Deleplanque se společností Suet jako dalším partnerem, dodává do více než 30 zemí osivo cukrové řepy, pšenice, slunečnice, hrášku a kukuřice. Oddělení výzkumu a vývoje společnosti využívají nejmodernějších technologií pro zajištění vysoce výkonné a vysoce inovativní řady produktů. Další informace o společnosti jsou také k dispozici na: www.strube.net